



Flächeninfo

November 2016

Business Center

Die folgende Auflistung enthält **Business Center** im Gebiet der Landeshauptstadt München. Wir weisen ausdrücklich darauf hin, dass die Liste keinen Anspruch auf Vollständigkeit erhebt.

Bei Interesse an einem Eintrag in dieses Verzeichnis oder bei Fragen können Sie sich gern an Ihren Ansprechpartner, Herrn Rudolph, wenden.

Tel: +49 (0)89 233 – 27972

Fax: +49 (0)89 233 – 27966

Mail: robert.rudolph@muenchen.de

Wir wünschen Ihnen viel Erfolg bei der Suche.

abri Büroservice GmbH

- Landsberger Str. 439

Nähere Infos durch Frau Mesina:

Tel: 089/ 30 90 67 80

Mail: info@abri-service.de

Internet: www.abri-service.de



Access business center GmbH

- Residenzstr. 21

Nähere Infos durch Frau Schütz:

Tel: 089/ 5 40 48 90

Mail: info@access-business-center.com

Internet: www.access-business-center.com



Business Center Bavaria

- Radlkoferstr. 2
Preis auf Anfrage

Nähere Infos durch Frau Müller:

Tel: 089/ 7 41 18 51 00

Mail: anfrage.bcb@agendis-bc.de

Internet: www.agendis-bc.de



BLM Büro-Service

- Zeppelinstr. 71 – 73
Existenzgründerpakete ab 89 € mtl.
Büroraum ab 400 € mtl.

Nähere Infos durch Frau Morawietz:

Tel: 089/ 45 83 50

Mail: info@blm-bueroservice.de

Internet: www.blm-bueroservice.de



CONTORA Office Solutions GmbH & Co. KG im Palais an der Oper und im Theresienhof

- Maximilianstraße 2 (Preis auf Anfrage)
- Theresienstr. 1 (ab 650,-€ mtl)

Nähere Infos durch Herrn Helmut Arend:

Tel: 089/ 2 05 00 80

Mail: muenchen@contora.de

Internet: www.contora.de





DESIGN OFFICES München Arnulfpark

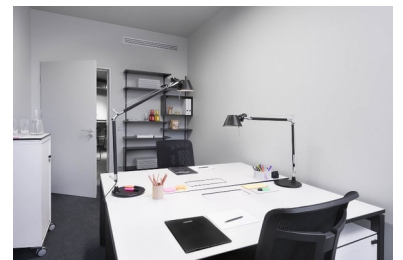
- Luise-Ullrich-Str. 20
Preis auf Anfrage

Nähere Infos unter:

Tel: 089/ 5 50 62 80

Mail: muenchen.arnulfpark@designoffices.de

Internet: www.designoffices.de



DESIGN OFFICES München Highlight Towers

- Mies-van-der-Rohe-Straße 8
Preis auf Anfrage

Nähere Infos unter:

Tel: 089/ 1 89 17 40

Mail: muenchen.highlighttowers@designoffices.de

Internet www.designoffices.de

:



Dussmann Office

- Pilotystraße 4

Nähere Infos durch Frau Bielstein:

Tel: 089/ 23 03 50

Mail: Dussmann-officemuenchen@dussmann.de

Internet: www.dussmann-office.com



Ecos Office Center

- Landshuter Allee 8 – 10
Arbeitsplatz ab 287,50 €/mtl.

Nähere Infos durch Frau König:

Tel: 089/ 54 55 80

Mail: koenig@ecos-office.com

Internet: www.ecos-office.com/muenchen



Excellent Business Centers GmbH

- Nymphenburger Str. 4
- Maximilianstr. 13
- Josephspitalstr. 15
- Leopoldstr. 23

Nähere Infos durch Frau Nancy Tilgner:

Tel: 0163 73 487 58

Mail: Nancy.Tilgner@regus.com

Internet: www.excellent-bc.de



Friendsfactory AG

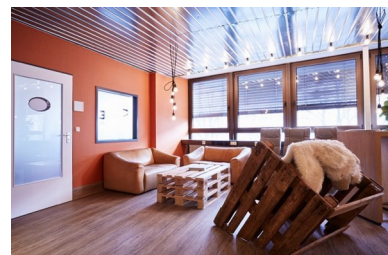
- Sonnenstr. 23 (ab 14 qm/499,- € mtl)
- Eisenheimerstr. 59
(ab 22 qm/599,- € mtl.)
- Prannerstr. 10

Nähere Infos durch Frau Jenny Sommer oder
Frau Natalie Redwitz:

Tel: 089/ 66 67 68 -87 / -84

Mail: vertrieb@friendsfactory.ag

Internet: www.friendsfactory.ag



Leopoldstraße Business Center

- Leopoldstr. 244

Nähere Infos durch Frau Zeller:

Tel: 089/ 2 08 03 91 00

Mail: anfrage.lbc@agendis-bc.de

Internet: www.agendis-bc.de



Munich Workstyle

- Landwehrstrasse 61

Nähere Infos unter:

Tel: 089/ 4 11 12 30

Mail: info@munich-workstyle.de

Internet: www.munich-workstyle.de



PLATINUM Office Center

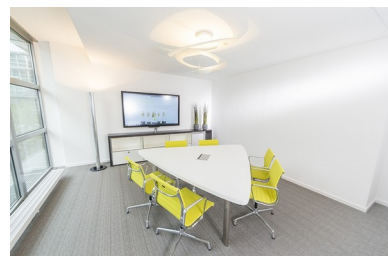
- Nymphenburger Straße 20
385 € mtl. / 8 € stdl. zzgl. MWSt

Nähere Infos durch Frau Kulmus:

Tel: 089/ 70 07 64 90

Mail: mail@platinum-office-center.de

Internet: www.platinum-office-center.de



Regus Business Center

- Feringastr. 6
- Karlstr. 35
- Kronstadter Str. 4
- Landsberger Str. 155 und 302
- Maximilianstr. 35
- Terminalstr. Mitte 168
- Theatinerstr. 11
- Theresienhöhe 28
- Marcel-Breuer-Straße 15

Nähere Infos durch Frau Nancy Tilgner:

Tel: 0163 73 48 758

Mail: Nancy.Tilgner@regus.com

Internet: www.regus.de



Satellite Office Business Center im Ludwiggpalais und in der Alten Hopfenpost

- Ludwigstraße 8
- ab 01.04.2016
Hopfenstr. 8 bzw. Rundfunkplatz 2
(Gebäude mit 2 Eingängen)

ab 400,-- € mtl.

Nähere Infos durch Herrn Schaich:

Tel: 089/ 2 06 02 16 00

Mail: schaich@satelliteoffice.de

Internet: www.satelliteoffice.de



Wappenhalle Business Center

- Konrad-Zuse-Platz 8

Nähere Infos durch Frau Eichelbaum:

Tel: 089/ 2 07 04 21 00

Mail: anfrage.wbc@agendis-bc.de

Internet: www.agendis-bc.de



WorkRepublic München

- Sendlinger Straße 7/
Oberanger 6

Nähere Infos durch Frau Tunik:

Tel: 089/ 125 03 38 40

Mail: info@workrepublic.de

Internet: www.workrepublic.de

